

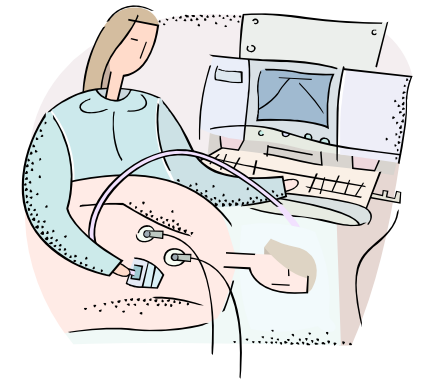
#### 四、內管消毒

1. 洗手
2. 若有痰先抽痰
3. 打開內外管相連之扣絆，取出內管。
4. 內管以雙氧水泡約 5 分鐘。
5. 以棉棒洗淨內管去除黏連之分泌物。
6. 自來水煮沸 15 分然後取出。
7. 放回氣管，內扣上安全扣冷開水洗淨。

#### 五、注意事項

1. 勿於餐前半小時或飯後 1 小時內執行。
1. 抽痰前鼓勵病患做深呼吸及咳嗽動作。
2. 每 2 小時翻身時手成杯狀以腕力敲打拍痰。

## 氣切患者抽痰 護理指導



#### 一、目的

1. 指導家屬，執行抽痰，保持呼吸道通暢。

2.指導造口的照護預防感染。

## 二、抽痰步驟

抽痰前 15 分鐘最好背部輕扣擊，拍鬆痰。

1.洗手(操作前先洗手，避免感染)。

2.打開機器開關，調整壓力成人為 80-120mmHg。

3.將抽痰管接上抽吸機之橡皮管。

4.在無重力的狀態下(反摺管子)，將抽痰管放入氣切口內，

用大拇指控制抽痰管控制口，開始抽吸時將管子輕輕做 360 度旋轉方式回抽。

5.抽吸時間勿超過自己閉氣時間，約 10-15 秒。

6.抽吸管抽出後，在抽少量的清水清潔抽痰管及連接管。

7.關閉機器。

4.再以生理食鹽水棉棒擦掉優碘。

5.選擇適合的敷料蓋上。

6.以紙膠固定敷料。



製作單位：10C 病房製

製作日期：91.02

修訂日期：96.03

00-2-004

## 三、氣切傷口照護

1.移除髒的敷料。

2.以生理食鹽水棉棒擦拭傷口。

3.以優碘棉棒擦拭消毒。