

氣切照顧的問與答

1. 氣切口的功用為何？

答:因病人有上呼吸道阻塞或肺部疾病，導致呼吸功能不佳而做的臨時呼吸道。

2. 氣切康復後還能說話嗎？

答:氣切位置是不會傷到聲帶，等氣切傷口癒合後，仍可說話。

3. 氣切管多久更換一次呢？

答:一般為1-2週更換一次，不同材質依廠商建議更換。

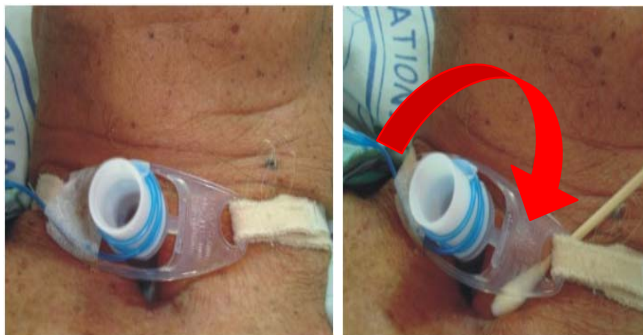
4. 做氣切後可以吃飯嗎？

答:可以，但必須先請教醫護人員，並選擇適當食物。

5. 如何照顧傷口？

答:傷口無分泌物時，每天一次；有分泌物時，必須視情況增加清潔消毒次數，並更換敷料。

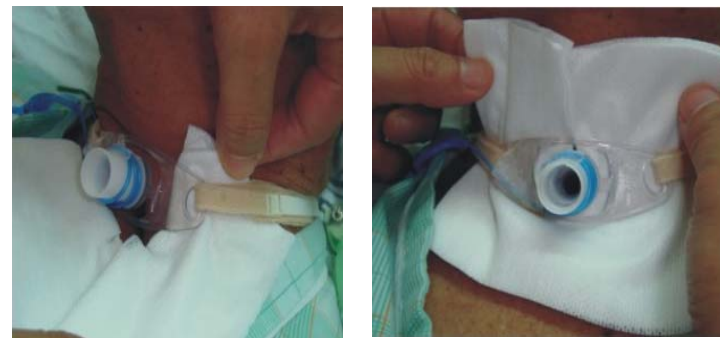
氣切護理：



1. 換藥時觀察氣切傷口有無分泌物發紅情形。
2. 先用無菌生理食鹽水棉枝環狀清潔氣切口，勿重覆往返擦拭。



3. 再用水溶性優碘棉枝環狀消毒氣切口，勿重覆往返擦拭，需等待2分鐘。
4. 以生理食鹽水棉枝擦拭乾淨。



5. 使用Y型紗布置放於氣切固定帶下，將紗布調平整。



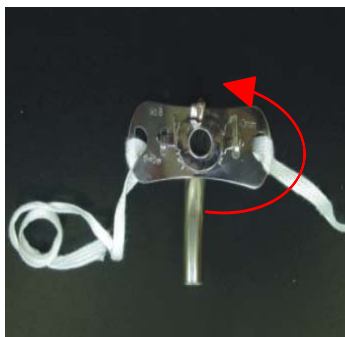
6. 氣切固定帶與頸部之間的鬆緊度以能容納1-2指為原則。
(氣切固定帶於醫療器材行可自費購買)



7. 完成氣切護理



居家鐵製氣切清洗方式：



1. 逆時鐘方向旋轉
90度取出內管。



2. 取出內管浸泡
雙氧水10~15分
鐘，液面需全部
蓋住內管以分
解痰液。



3. 以細小棉棒刷洗
內管



4. 再以蒸餾水沖
淨

5. 居家消毒可將內管放入電鍋煮沸15
分鐘，亦可達消毒效果。

製作單位：呼吸加護病房/呼吸照護中心製

製作日期：94.06

修訂日期：98.08

00-2-005

氣切照顧的問與答



國立成功大學醫學院附設醫院
關心您